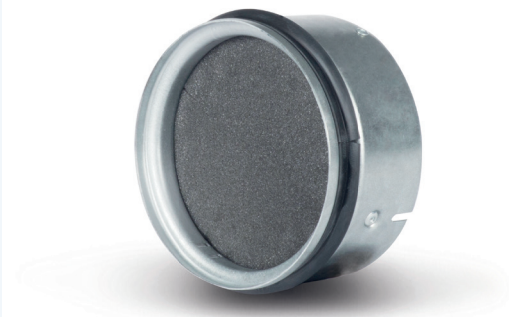


SERIE CF

CFDM - CFDM-V



COMPUERTA CORTAFUEGOS

Modelo **CFDM**. Compuerta cortafuegos. Modelos EI60, EI90, EI120.

Modelo **CFDM-V**. Compuerta cortafuegos con boca de extracción. Modelo EI60, EI90, EI120.

Las Compuertas cortafuegos CFDM (o clapetas) son obturadores en los sistemas de conductos de los dispositivos de aire acondicionado, que evitan la propagación de los productos de combustión y fuego de un segmento al otro mediante el cierre del conducto de aire en los puntos de las construcciones de separación de incendios. Tanto en horizontales como verticales, en función del modelo.

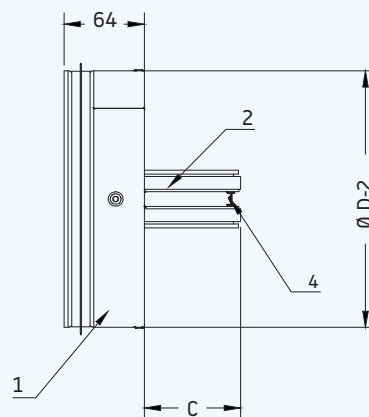
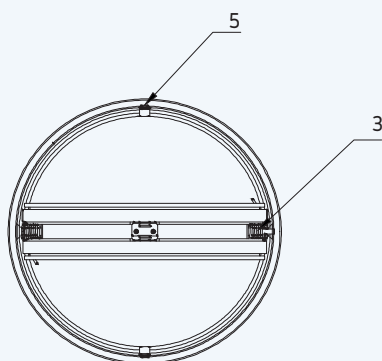
Características:

- Clapeta de accionamiento mecánico.
- Certificado CE según norma EN 15650.
- Ensayo según norma EN 1366-2.
- Clasificación según norma EN 13501-3+A1.
- Resistencia al fuego EI60, EI190, EI120.
- Fuga interna clase 2 según norma EN 1751.
- Resistencia a la corrosión según norma EN 15650.

Condiciones de trabajo:

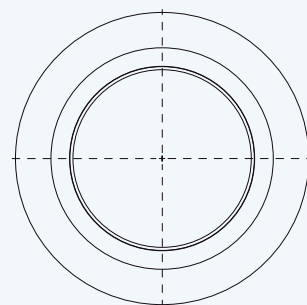
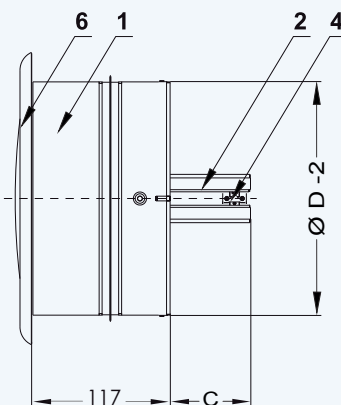
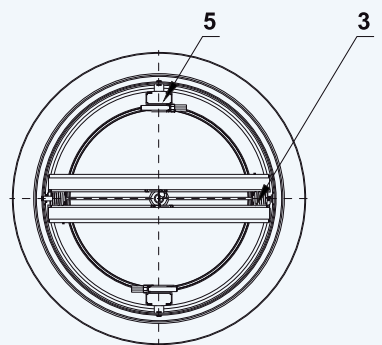
- Velocidad máxima de circulación de aire: 12 m.s Diferencia de presión máxima: 1500 Pa
- La circulación de aire en toda la sección de la compuerta debe mantenerse constante en toda la superficie.
- El comportamiento de la compuerta no depende de la dirección del aire. Las compuertas son adecuadas para sistemas de ventilación que no contengan partículas abrasivas, químicas o adhesivas.
- Están diseñadas para áreas macro-climáticas con clima templado según EN 60 621-3-3. La temperatura en el lugar puede oscilar entre -30°C y +50°C.

CFDM



ØD	C
100	15,5
125	28
160	45,5
200	72,5

CFDM-V



1. Carcasa compuerta
2. Cuchilla compuerta
3. Muelle de cierre
4. Fusible térmico
5. Clips de cierre

SERIE CF

CFDM - CFDM-V



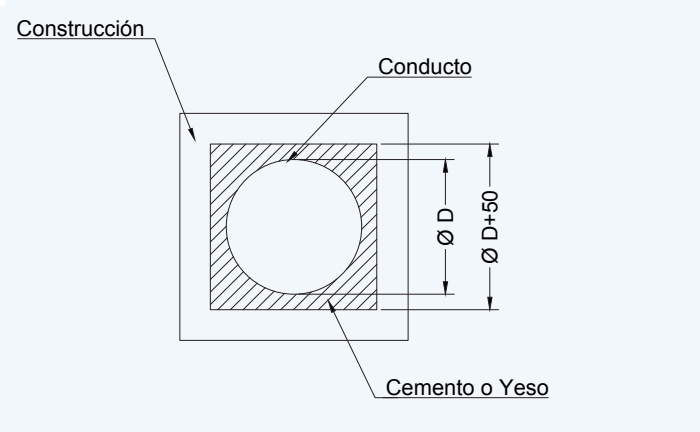
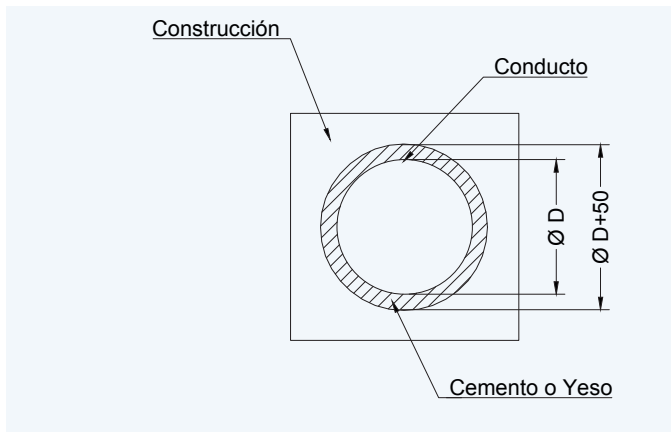
MODELOS

Modelo **CFDM - CFDM-V**

- .01 Térmico con control mecánico interno
- .11 Térmico con control mecánico interno y contacto fin de carrera
- .15 Térmico con control mecánico interno y doble contacto fin de carrera

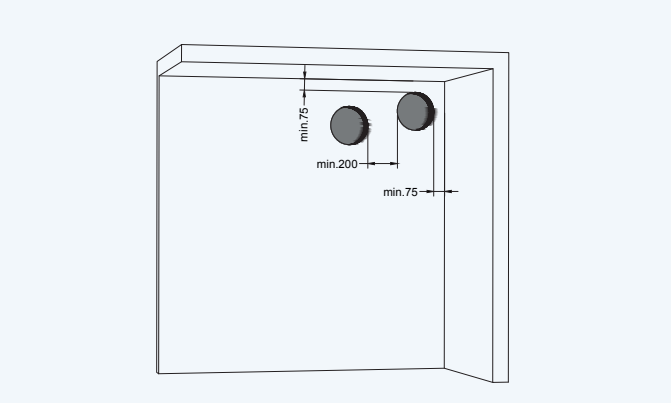
CFDM

Dimensiones de la apertura del conducto de la instalación



CFDM

Distribución entre compuertas cortafuegos



CFDM

Clasificación de compuertas

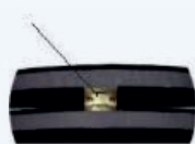
Tipo de construcción	Clasificación
Forjado min. 110 mm Hormigón min. 125 mm Hormigón Aireado	EI 90 ($h_o - i \leftrightarrow o$) S
	EI 60 ($h_o - i \leftrightarrow o$) S
Muro rígido min. 100 mm	EI 120 ($v_e - i \leftrightarrow o$) S
	EI 90 ($v_e - i \leftrightarrow o$) S
	EI 60 ($v_e - i \leftrightarrow o$) S
Placa de yeso. 100 mm	EI 120 ($v_e - i \leftrightarrow o$) S
	EI 90 ($v_e - i \leftrightarrow o$) S
	EI 60 ($v_e - i \leftrightarrow o$) S

SERIE CF

CFDM - CFDM-V



- Realice la abertura para la instalación con las dimensiones mínimas indicadas en el dibujo. La abertura en la pared de yeso debe reforzarse con marcos de acero estándar, tipo CW o UW. La pared de yeso debe construirse o estar construida de acuerdo con la resistencia al fuego requerida. Por favor, siga las instrucciones del fabricante o proveedor de la pared de yeso.
- Instale el conducto en espiral redondo en la abertura de la pared de manera que sea posible insertar la compuerta en el conducto. La compuerta se instalará en su posición, dentro de la construcción del muro divisorio contra incendios.
- Rellene el espacio entre la pared y el conducto con yeso o cemento.
- Presione las medias aletas a la vez. ▪ Instale el enlace fusible. ▪ Retire las cubiertas de seguridad de los resortes.



El enlace de fusible se adjunta como pieza separada.



En total 2 piezas para cada media aleta.

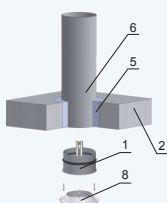
- Inserte la compuerta en el conducto.
- Finalice la instalación de los conductos.

Aviso:

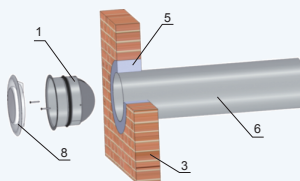
La compuerta debe ser accesible para la realización de controles y mantenimiento regulares. La frecuencia de los controles sigue las normas o regulaciones nacionales (locales).

1. Compuerta cortafuego
2. Forjado
3. Muro rígido
4. Placa de yeso
5. Cemento o yeso
6. Conducto
7. Lana de roca mineral con revestimiento de protección contra incendios
8. Boca de extracción

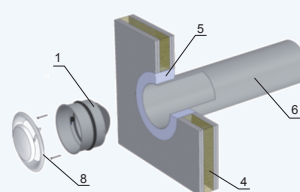
Forjado



Muro rígido



Placa de yeso



SIMBOLOGÍA



IMPULSIÓN



RETORNO



ROTACIONAL



MULTIDIRECCIONAL



LARGO ALCANCE



ACCESORIOS



CUADRADO



REDONDO



LINEAL



FIJO



MÓVIL



TECHO



FALSO TECHO



PARED



SUELO



TRÁNSITO



CONDUCTO



EXTERIOR



FUEGO



COMPUERTA